



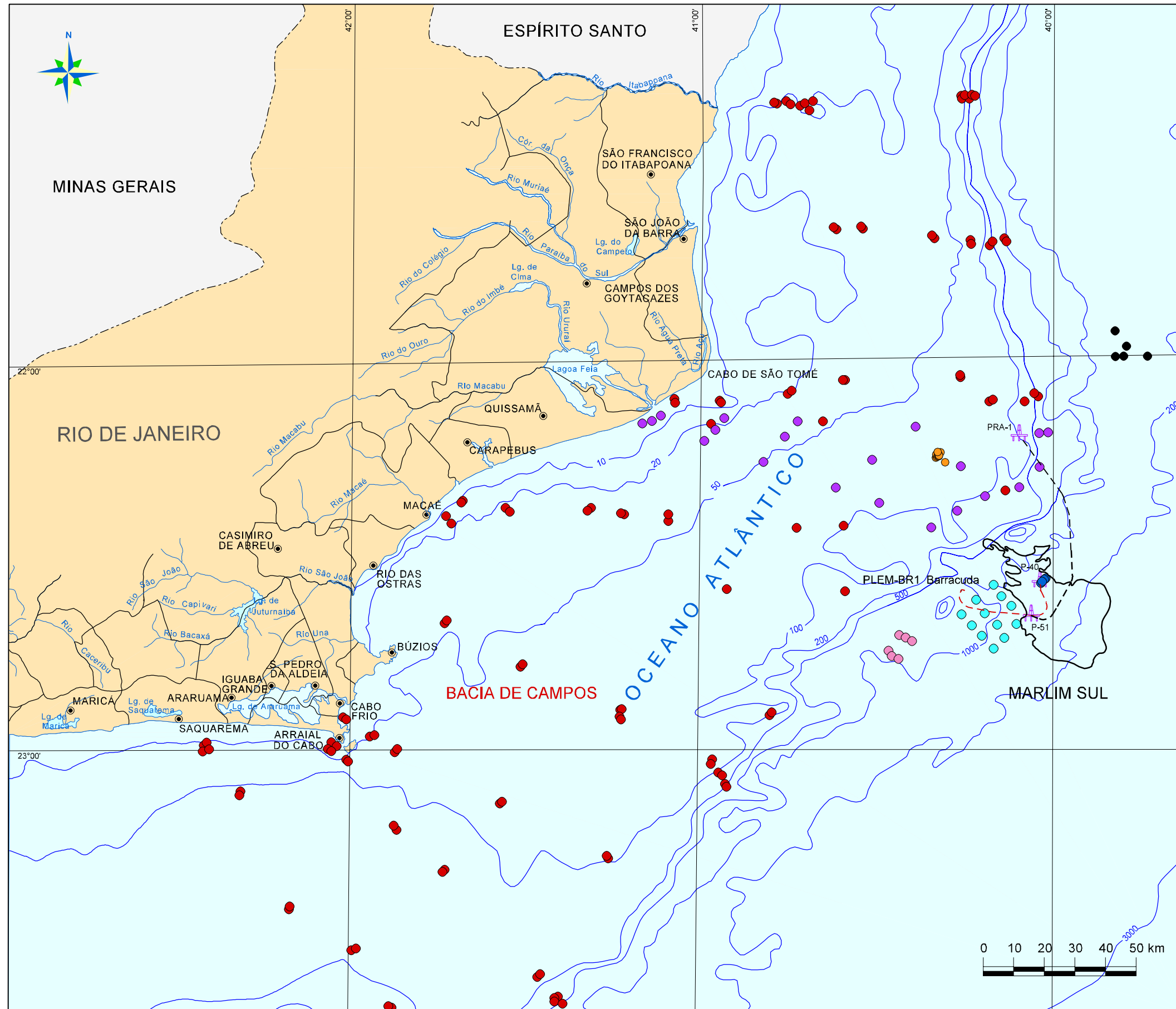
MAPA DE LOCALIZAÇÃO

LEGENDA

- Espelho d'água
- Rios
- Curva Batimétrica (m)
- Limite interestadual
- Limite Intermunicipal
- Sede municipal
- Oleoduto
- Gasoduto

Locais de Amostragem de Bentos

- FUNDESPA (1994)
- PETROBRAS (2001) - Pargo
- PETROBRAS / HABTEC (2002b) - PDET
- PETROBRAS (2001c) - Roncador
- PETROBRAS / CENPES (2001) - Espadarte
- PETROBRAS (2002a) - Barracuda/Caratinga
- PETROBRAS/CENPES (2002) - Marlim Sul



Fonte: Mapa rodoviário do DER-RJ



Petróleo Brasileiro S.A.
BACIA DE CAMPOS - CAMPO DE MARLIM SUL
RELATÓRIO DE AVALIAÇÃO AMBIENTAL - RAA

MALHA AMOSTRAL INTEGRADA - ESTUDOS BENTOS -

DATA	NÚMERO DO DESENHO	CAD	REVISÃO
SETEMBRO, 2003	Figura 5.2-55	Janine Torres Leonardo Dias	R0